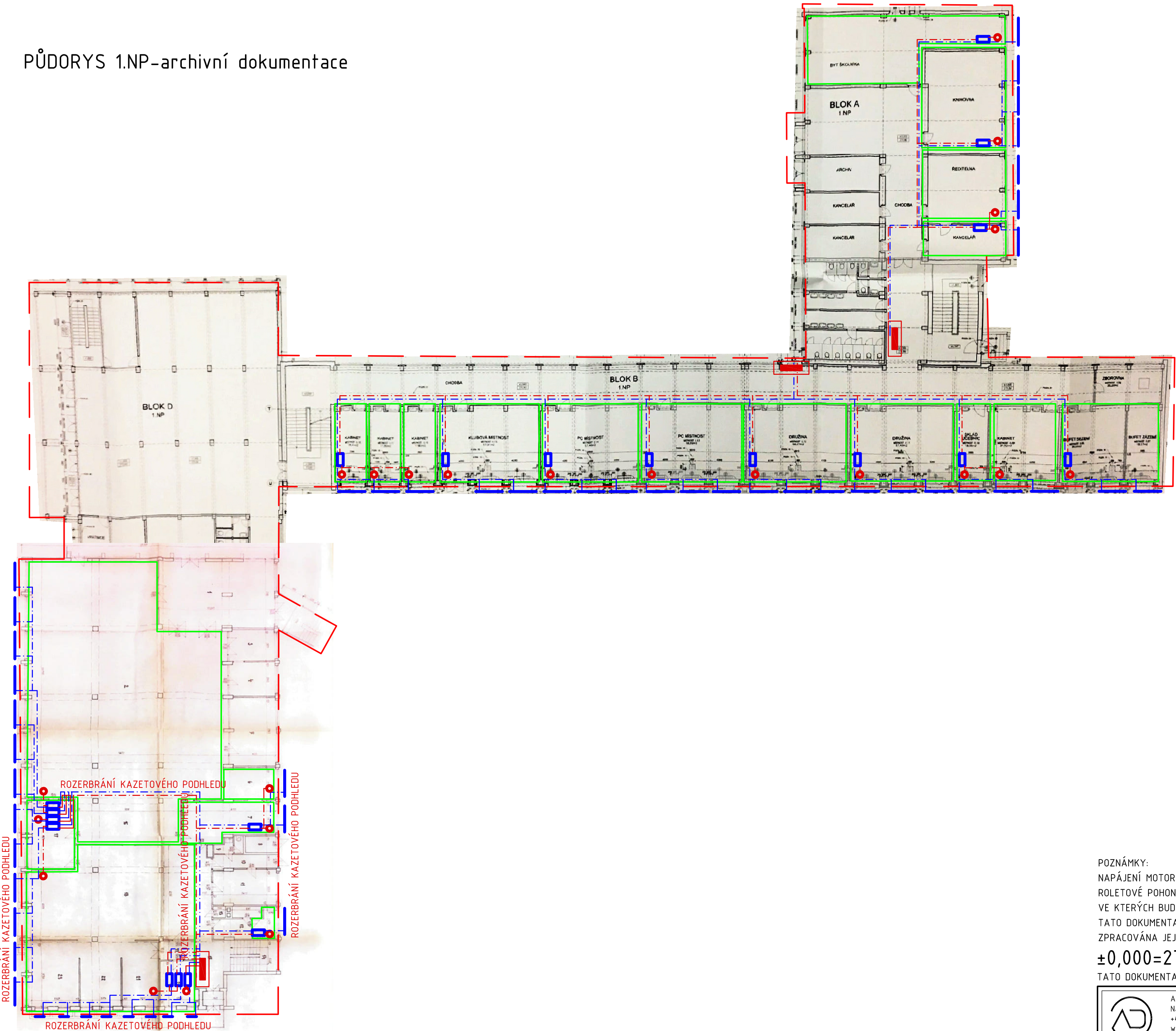


PŮDORYS 1.NP-archivní dokumentace



- LEGENDA:
- ŘEŠENÝ OBJEKT
 - ŘEŠENÁ MÍSTNOST
 - POZICE VENKOVNÍ ŽALUZIE
 - STÁVAJÍCÍ PATROVÝ ROZVADĚČ
 - MOTOR KONTROLÉR
 - OVLADAČ SCREENOVÝCH ROLET
 - SILOVÉ NAPÁJENÍ KONTROLÉRU
 - SBĚRNICE SYSTÉMU A KABELÁŽ K TLAČÍTKŮM

POZNÁMKY:
NAPÁJENÍ MOTOROKONTROLÉRŮ BUDE ZE SAMOSTATNĚ JIŠTĚNÝCH VÝVODŮ Z ROZVADĚČŮ ELEKTRO.
ROLETOVÉ POHONY JSOU SVÝMI ORIGINÁLNÍMI KABELY UKONČENY V ELEKTROINSTALAČNÍCH KRABICÍCH,
VE KTERÝCH BUDOU NAPOJENY NA NOVÉ KABELY Z VÝSTUPŮ MOTOROVÝCH KONTROLÉRŮ.
TATO DOKUMENTACE NESLOUŽÍ JAKO DÍLENSKÁ DOKUMENTACE. DÍLENSKÁ DOKUMENTACE BUDE
ZPRACOVÁNA JEJICH DODAVATELI-SKUTEČNÝ ROZMĚR, TYP A POČET JE NUTNÉ ZAMĚŘIT NA STAVBĚ.
±0,000=272,000 m n. m.
TATO DOKUMENTACE JE NEPŘENOSNÁ. VEŠKERÁ AUTORSKÁ PRÁVA JSOU ZARUČENA.

| | | | | |
|--|--|--------------------------------------|---|--------------------------------|
| <div><div><div></div></div><div>ARCHDYNAMIC s.r.o Na strži 290/10, 140 00 Praha 4-Krč +420 777 171 001 www.ARCHDYNAMIC.cz archdynamic@archdynamic.cz</div></div> | | ZODPOVĚDNÝ PROJEKTANT: ZPRACOVAL: | Ing. arch. Martin Postupa Ing. arch. Lukáš Rus | PARÉ: |
| AKCE: | ZŠ FILOSOFSKÁ 1166/3, PRAHA 4 - ZATEPLENÍ OBJEKTU | | | <div></div> |
| ADRESA: | ZŠ FILOSOFSKÁ 1166/3, 142 00 PRAHA 4 | | | |
| INVESTOR: | MĚSTSKÁ ČÁST PRAHA 4, ANTALA STAŠKA 2059,80B, 140 46 PRAHA 4 | | | |
| STUPEŇ: | DOKUMENTACE PRO PROVÁDĚNÍ STAVBY | | | |
| ČÁST: | D.1.4.2. ELEKTROTECHNIKA - ROLETY | | | |
| VÝKRES: | PŮDORYS 1.NP-VÝKRES SCREENOVÝCH ROLET | | | MĚŘITKO: 1:50 |
| | | | | DATUM: 09/2021 |
| | | | | VÝKRES ČÍSLO: <div>02</div> |